

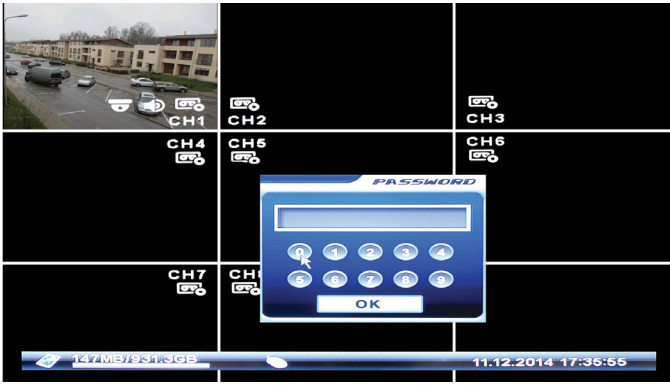
US DVR'LAR USB YEDEK ALMA

US-6004 US-6008 US-6006



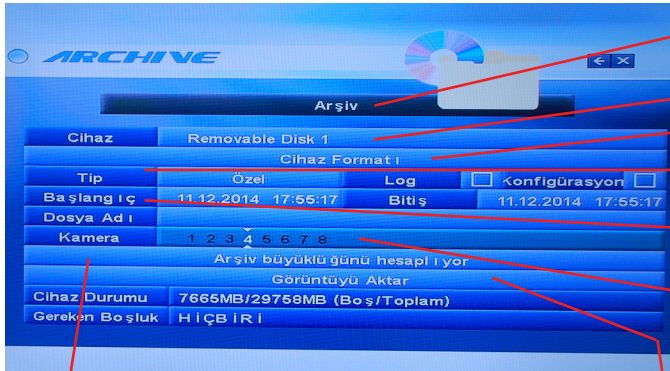
US DVR'lar açıldığında ekrana DVR'a bağlı kameraların görüntüsü gelir. Bu ekranda Harddisk doluluk oranı sol altta, tarih ve saat ise sağ alttadır.

Aynı ekranda sağa tıklanınca araç çubuğu ekrana gelir. Araç çubuğundan Menu simgesine tıklanır.



Menu'e tıkladıktan sonra sistem sizden daha önce belirlediğiniz DVR şifrenizi ister. Buraya mevcut şifre girilir. Ardından "ok" sekmesine basılır.

Daha sonra Search ekranı gelir. Buradan Archive sekmesine gelinir ve yedek almak için archive'e tıklanır.



Flashbelleğe yedek almadan önce flashbellek, DVR'a takılır ve 30 saniye beklenir, sonrasında Arşive tıklanır. Arşiv ekranında Cihaz sekmesinden cihaz seçilir. Hemen altındaki Cihaza Format'tan cihaza format atılır.

Tip kısmından kaydın türü seçilir. Başlangıç kısmından kaydın başlayacağı ve biteceği tarih, saat belirlenebilir.

Kamera sekmesinden hangi kameraların görüntüleri aktarılacaksa seçilir. Kameralar seçilirken dikkat edilmesi gereken en önemli husus kameranın numarasına tıklayınca yukardan ve aşağıdan ok çıkacaktır ama bu kamerayı seçmeye yeterli değildir. Bir kez daha tıklanarak rakamın da beyaz olması gerekmektedir.

Arşiv menüsünde Arşiv Büyüklüğünü Hesapla tıkladığında altta cihazın boş ve dolu alanı ile gereken boşluk gözükür. Görüntüyü aktar'a tıklanarak kayıt flashbelleğe aktarılır.