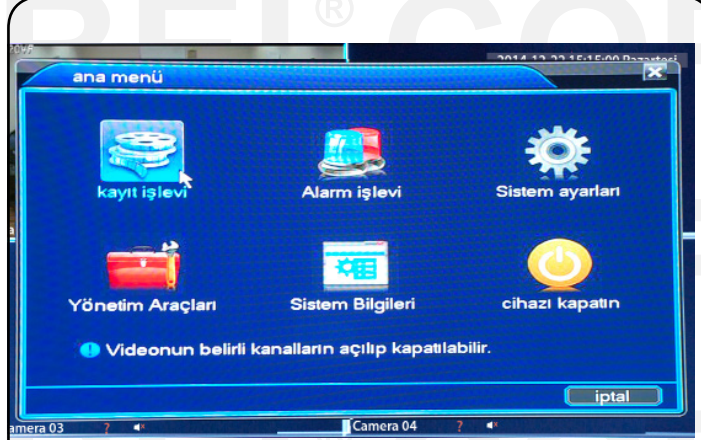


# CORBEL® CORBEL®

## AHD Kayıt cihazları USB'ye Yedek Alma

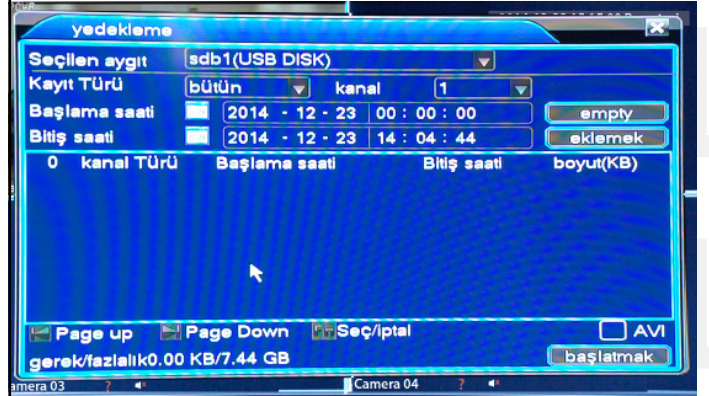




Şifre girildikten sonra ana menü otomatik olarak açılır. Buradan “Kayıt işlevi’ne” tıklanır.



Kayıt işlevi’ne tıkladıktan sonra kayıt yedekleme ekranı açılır. USB’ye yedek almak için USB flash bellek DVR’in arkasındaki USB soketine takılır. Kayıt yedekleme ekranından USB’ye format atılmak isteniyorsa alt kısımdan “Silme” tıklanır. Yedekleme işlemi için ise “Yedekleme” tıklanır.



Yedekleme’ye tıkladıktan sonra, seçilen aygıt’ı en üstte görebilir ve seçebilirsiniz. Kayıt türü ve kanal onun altındadır. Yedek alınacak tarih ve saat başlangıcı, Başlama saati sekmesine, bitiş ise Bitiş saati sekmesine girilir. AVI olarak yedek alınmak isteniyorsa “başlamak” yazan kutucuğun üstündeki “AVI” kısmı işaretlenir ve ardından Başlatmak sekmesi seçilerek yedekleme başlatılır.